



SDGs 未来都市



埼玉県



# 埼玉県における子供の居場所作りについて

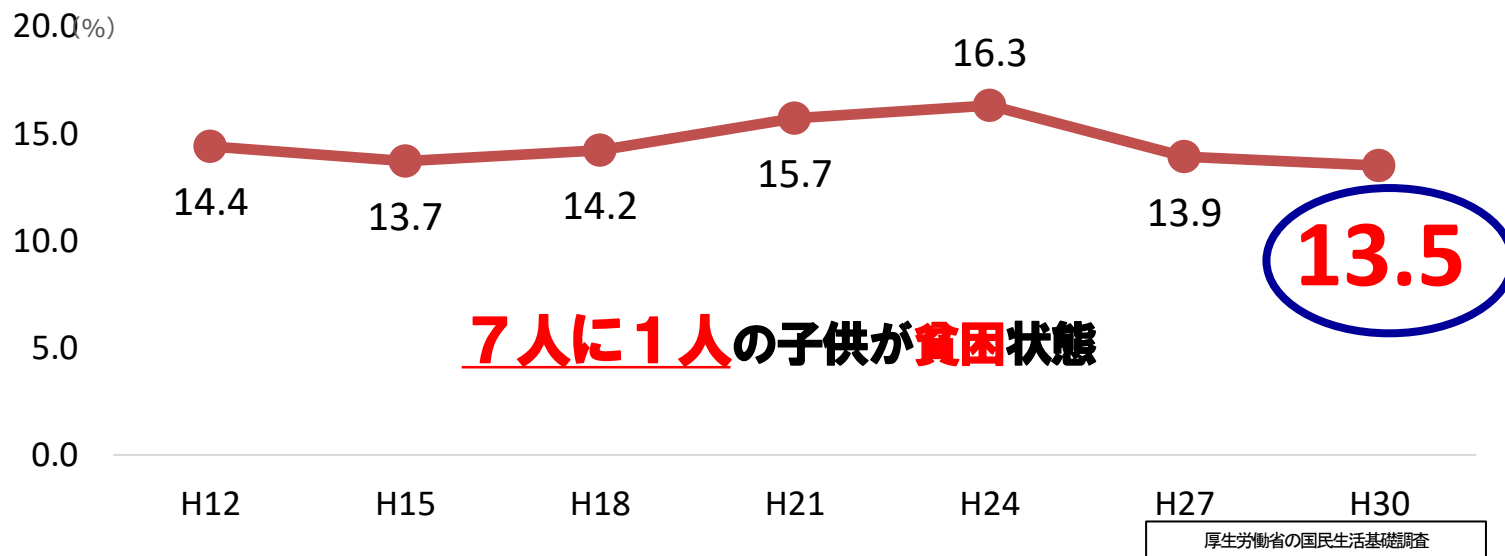
埼玉県 福祉部 少子政策課



# **1. 子供の貧困について**

# 子供の貧困について①

## 子供の貧困率（相対的貧困）



**7人に1人の子供が貧困状態**

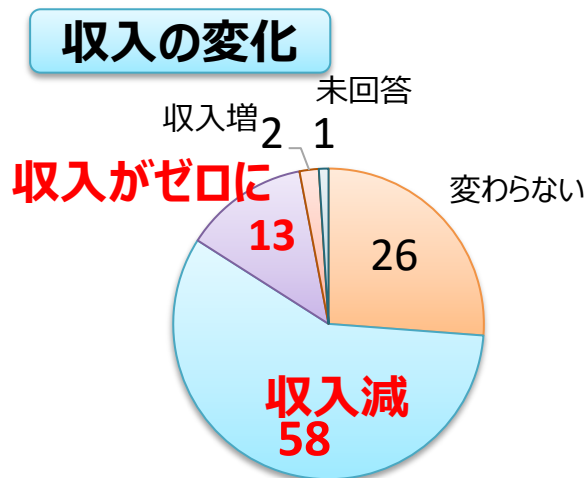
### 相対的貧困とは

#### 「当たり前」の生活が営めない状態

- 例) ・3食きちんと食べられない ・修学旅行に行けない ・塾に行きたくてもいけない  
 ・部活動の道具やユニフォームが買えない ・家が狭い、うるさい、机もない

## 子供の貧困について②

### コロナ禍による母子家庭の生活の変化



### 食生活の変化

1回の食事量が減った	14.8%
1日の食事回数が減った	18.2%
お菓子やおやつを食事の代わりにすることが増えた	20.1%
炭水化物だけの食事が増えた	49.9%
インスタント食品が増えた	54.0%

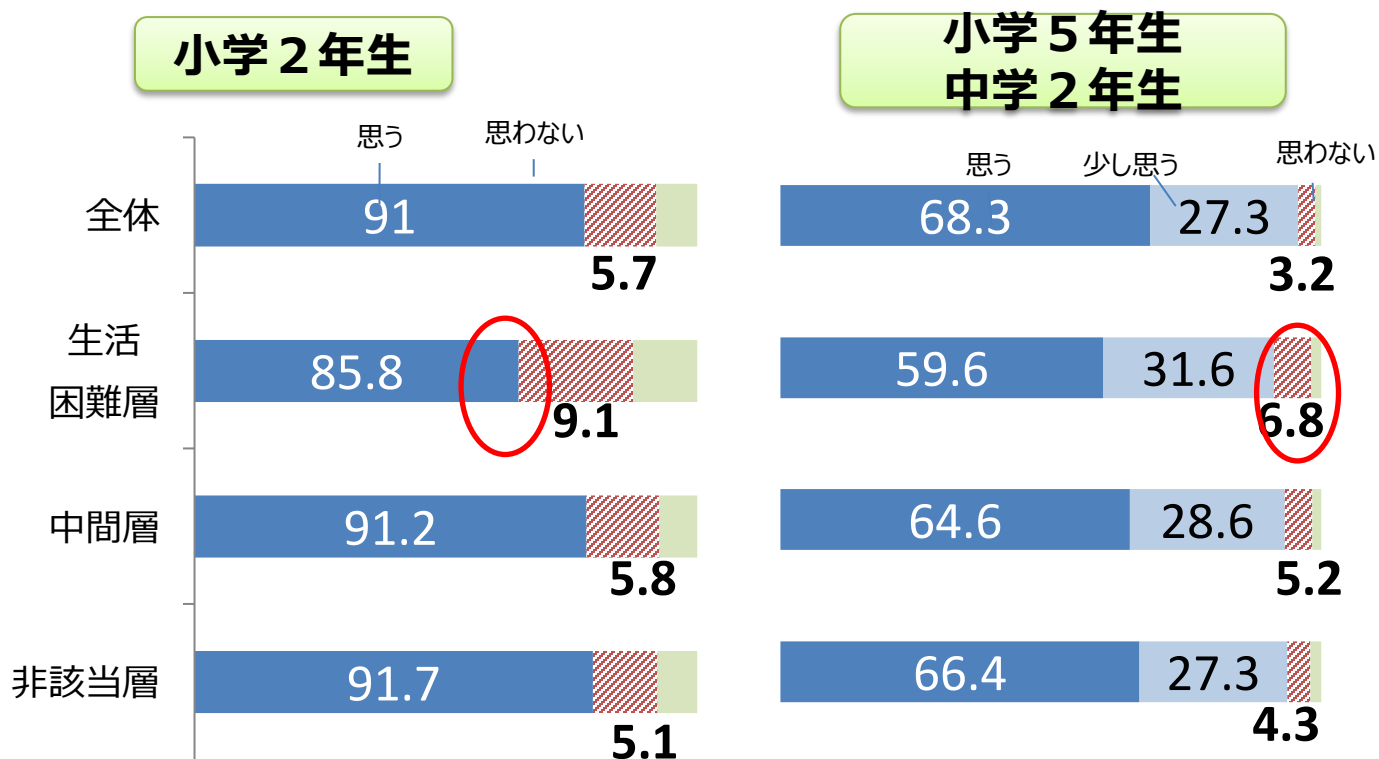
※NPO法人「しんぐるまざあず・ふぉーらむ」のアンケートより。  
約2,000人が回答

- ・子供は学校が休みの日は給食がないので2食、自分は1日1食
- ・子供の朝食を抜き、昼食としてお菓子を食べさせ、夜だけご飯を食べている
- ・上の子供がアルバイト先からもらってきたパンを冷凍保存して食費を浮かせている

コロナ禍により子供を取り巻く環境は厳しさを増している

## 子供の貧困について③

「がんばればよいことがあると思いますか？」という問いに対して、「そう思わない」と回答する割合は、調査対象年齢のすべてにおいて、生活困難層にある子が高い

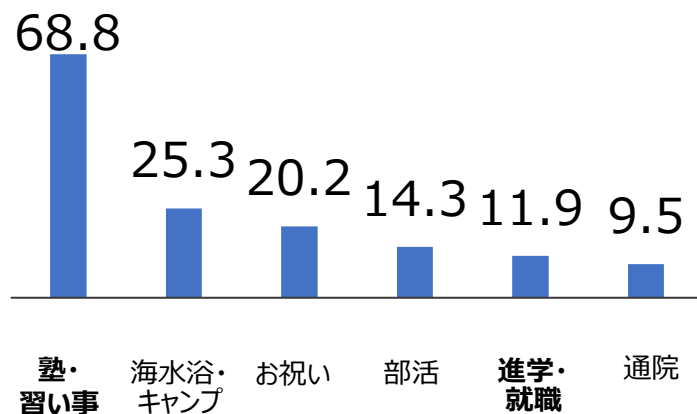


※平成30年埼玉県「子どもの生活に関する調査」中間結果

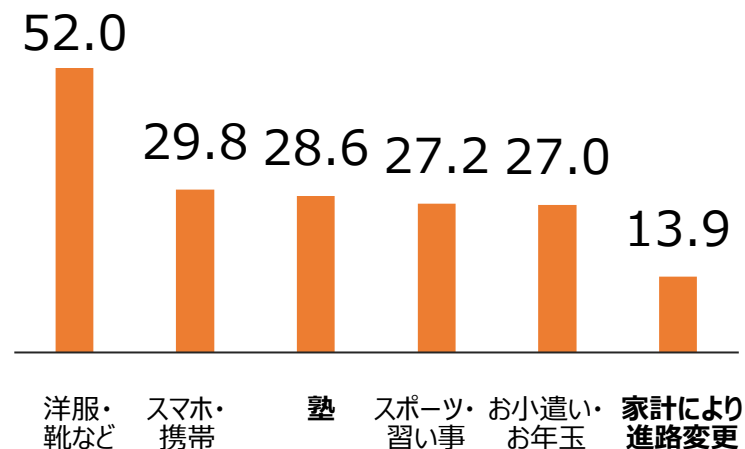
## 子供の貧困について④

### 経済的理由であきらめたこと（貧困世帯）

#### 保護者



#### 高校生・大学生



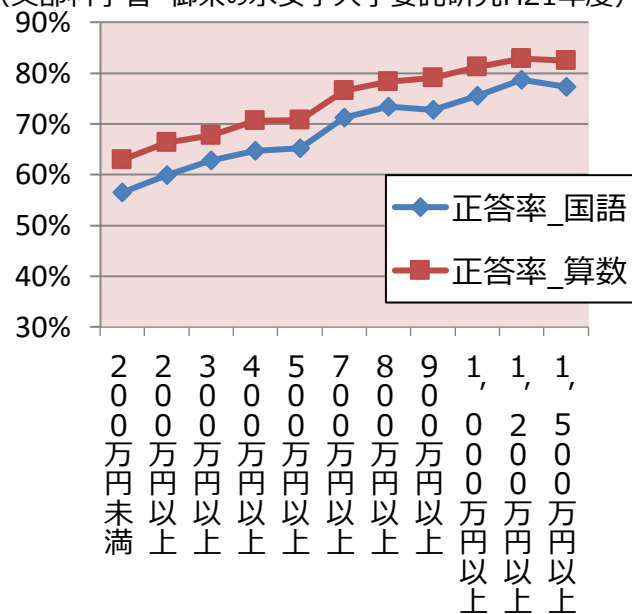
（出典）公益財団法人あすのば調べ（2018年）

## 子供の貧困について⑤

### 世帯収入と学力・学歴

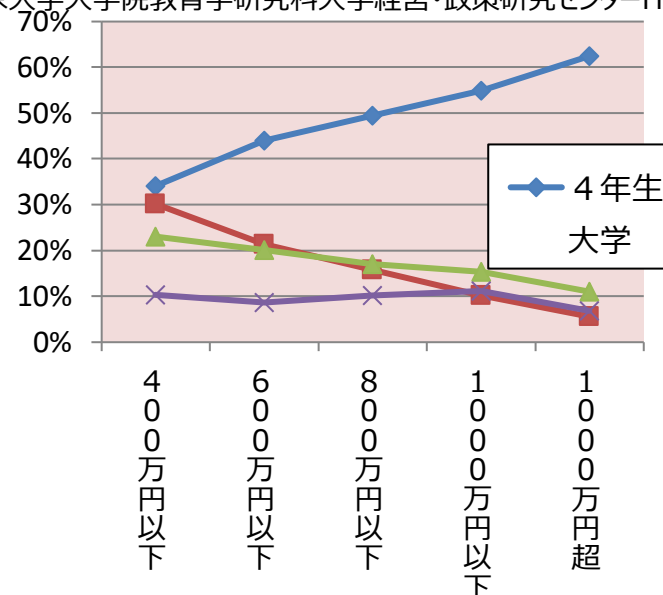
#### 世帯収入と子どもの学力の関係

(文部科学省 御茶の水女子大学委託研究H21年度)



#### 高校生の進路追跡調査

(東京大学大学院教育学研究科大学経営・政策研究センターH19年)

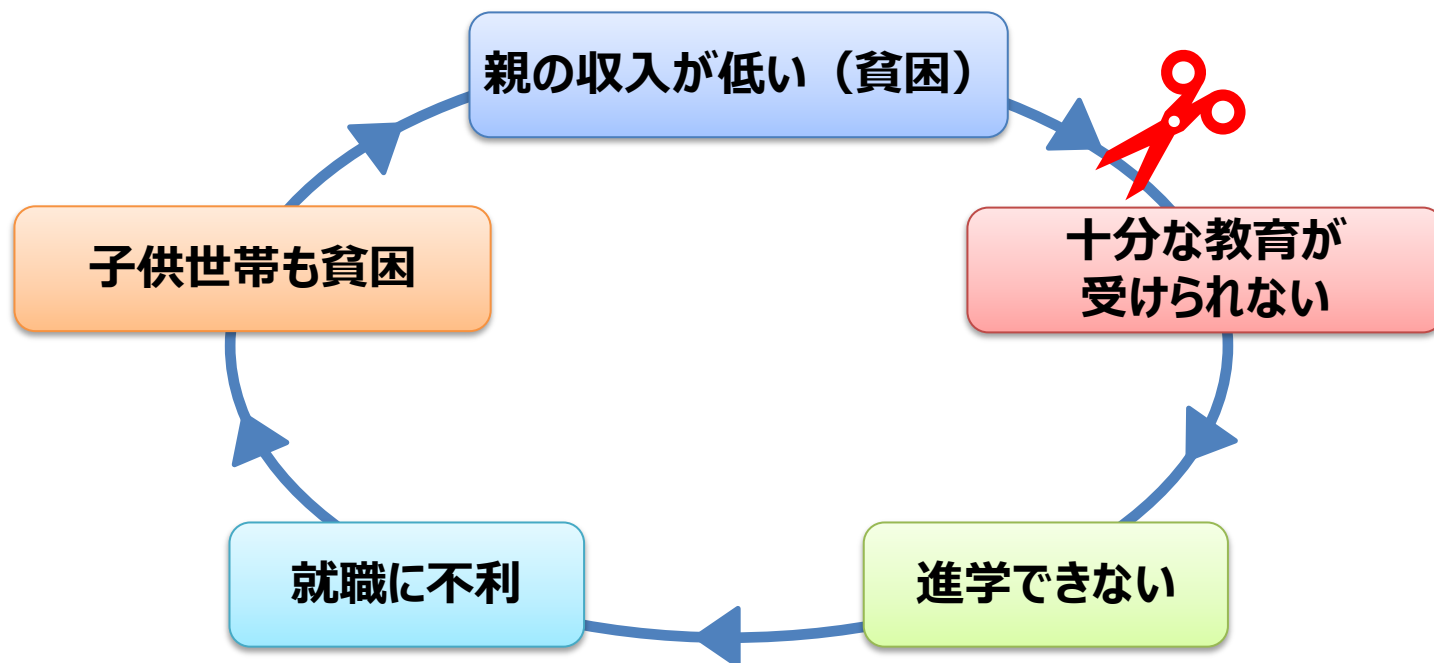


彩の国子ども・若者支援ネットワーク 白鳥勲先生 講演資料より

世帯収入と学力・学歴には強い相関関係があることが見て取れる

## 貧困の連鎖の解消

貧困を放置すると親から子へ連鎖する



貧困の連鎖を断ち切り  
同じスタートラインに立てるよう環境整備が必要



## **2. 貧困の連鎖を断ち切るためには**

## 目指すべき姿は

全ての子供が、生まれ育った環境に左右されず  
同じスタートラインに立てる社会

そのためには、困難な状況に置かれた子供たちが、**自己肯定感**や  
**生きる力**を育むことができる場所や機会が必要



## 子供の居場所

### 家でも学校でもない 安心して過ごせる第3の居場所

#### 子ども食堂

ご飯を食べるだけではない 地域のボランティアが子供たちにプレーリーダーの見守りの下、  
“地域と繋がり、信頼できる 無料で勉強を教える  
大人と出会える場” “現代の寺子屋”



#### 無料学習塾



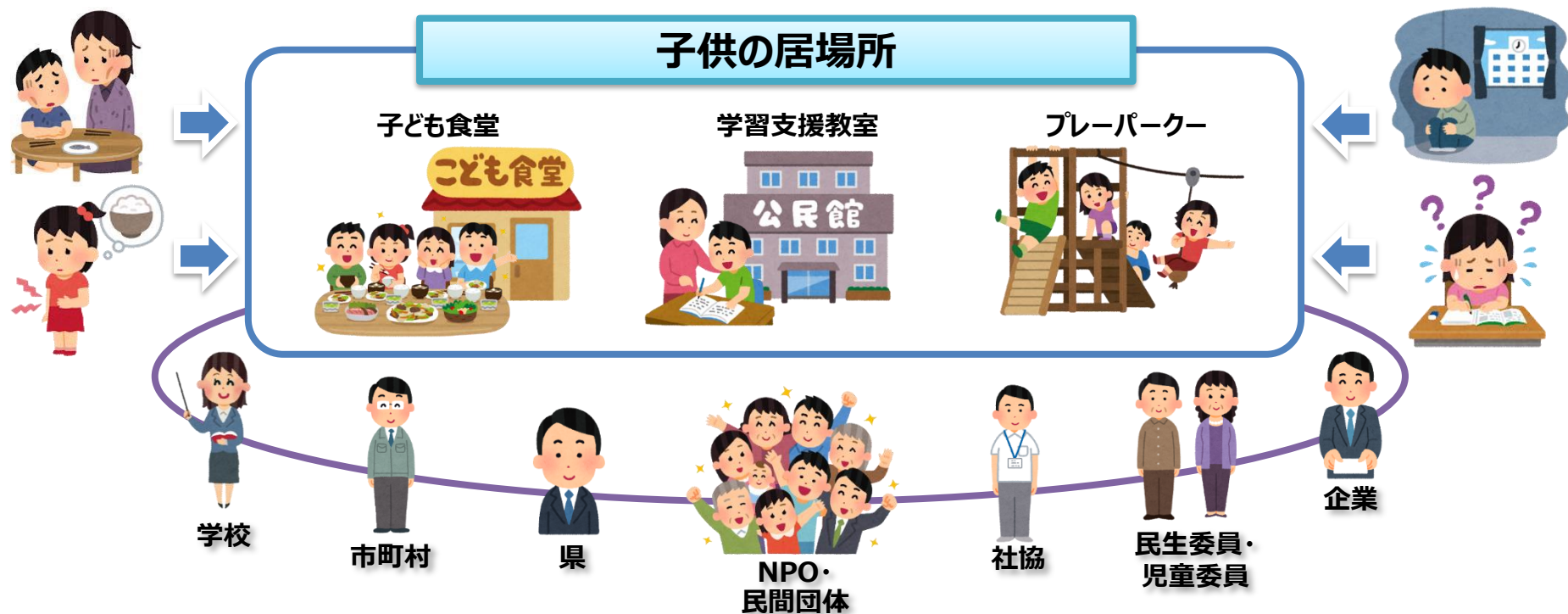
#### プレーパーク

子供たちが自ら考え、  
自由に遊ぶ“冒険遊び場”



民間団体の創意工夫によって、様々な居場所が展開されている

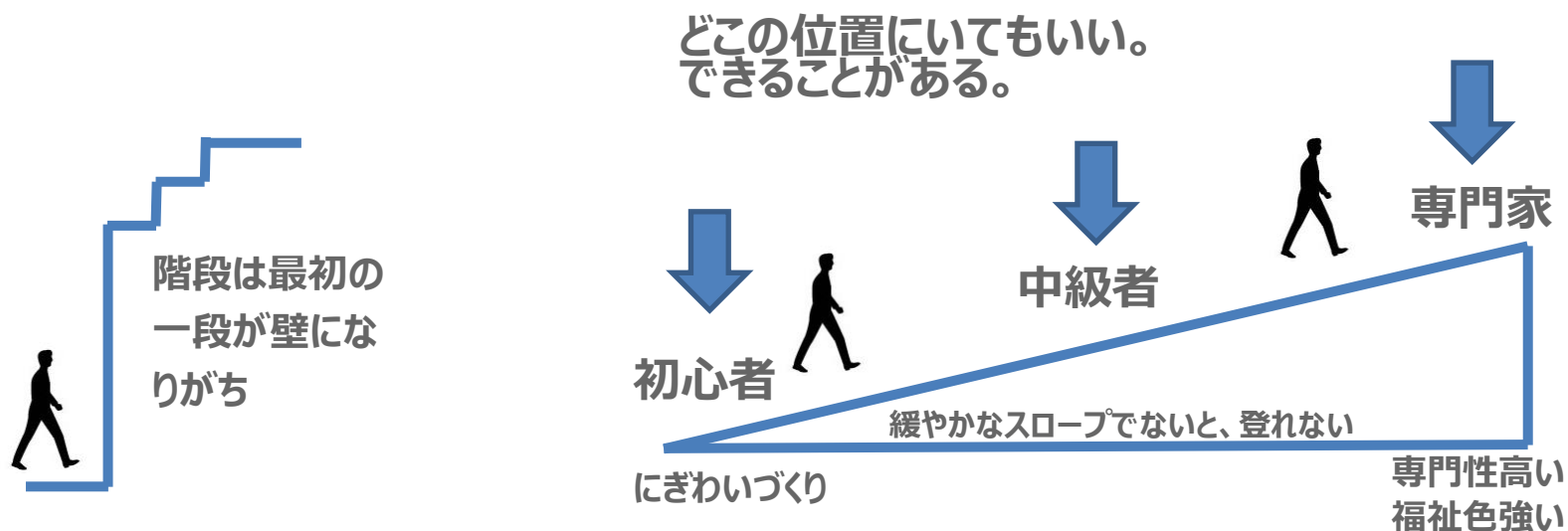
# 地域全体で子供を育てる社会に向けて



様々な困難を抱えた子供たちを支援するには、地域の多様な主体が連携・協力して「地域全体で子供を育てる」ことが重要

## 誰でも参加できる「子供の居場所」

子供の支援は、福祉の専門家だけのものではない。  
素人でも、誰もが取り組むことができる



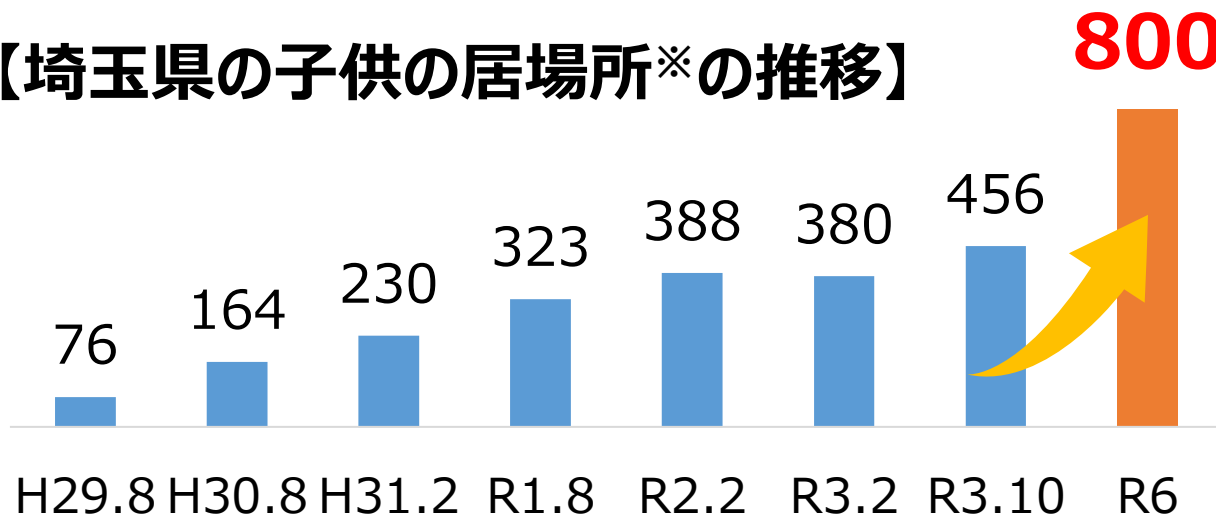
### **3. 地域で子供を育てる社会の実現に 向けた埼玉県の取組**

## 貧困の連鎖を断ち切るための埼玉県の取組み

貧困の連鎖を断ち切るためには、**生まれた環境に左右されず、**

**自己肯定感を養うための「居場所」が必要**

### 【埼玉県の子供の居場所※の推移】



(※子ども食堂、プレーパーク、無料学習塾など)

子供が歩いて通えるよう  
小学校区の数と同じ  
**800か所を目指す**

# 「埼玉県方式」による子供の居場所づくりの推進



埼玉県のマスコット「コバトン」

- ・主役は「民」。民のパッション、エナジーを最大限引き出す！
- ・県は信用力を生かし、とことんサポート！

## 「埼玉県方式」の3つの柱

### こども応援ネットワーク埼玉

民主導の取組  
を支える  
プラットフォーム



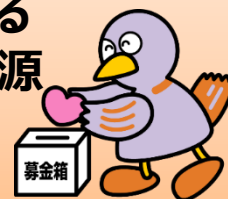
### こどもの居場所づくりアドバイザー



多彩な人材が  
ノウハウを伝授

### こども食堂応援基金の設置

民の寄附による  
持続可能な財源





# 「埼玉県方式」による子供の居場所拡大

## 1. こども応援ネットワーク埼玉（H30.12設立）

Facebook



- ・民間主導の取組を支える**プラットフォーム**として設立
- ・県は**支援先とのマッチング**や**Facebook**などによる**情報発信**
- ・緊急事態宣言時には、休校に伴う余剰給食食材など**約37トンの食材をマッチング**  
（例：精米3トン、冷凍ハンバーグ22,000個、冷凍鮭フライ6,400個、ソーセージ4,500個）



# 「埼玉県方式」による子供の居場所拡大

## 2. こどもの居場所づくりアドバイザーの派遣（R1.5～）

### 多彩なアドバイザーをラインナップ

- ・子ども食堂などの居場所づくり実践者
- ・弁護士や税理士、食品衛生、広報、ITなど各分野の専門家



埼玉県子ども食堂ネットワーク  
本間 香 氏（子ども食堂）



NPO法人 食生態学実践フォーラム  
針谷 順子 氏（食育）



税理士  
岡田 和巳 氏（会計相談）



アクシユ株式会社  
田中 理恵 氏（広報・IT）

46の  
個人・団体  
を任命

派遣回数220回  
立上げ件数40か所  
（R2年度実績）

# 「埼玉県方式」による子供の居場所拡大

## 3. 子ども食堂応援基金の設置 (R1.5~)

- ・個人や企業からの寄附により**県費に頼らない持続可能な財源**を確保
- ・継続的な寄附につながる**取組も拡大中**



売上の一部を自動的に寄附



遺贈 + 手数料の一部を寄附



私募債発行手数料の一部を寄附

## **6. 企業による協力事例集**

## 食材の支援①

### ヤオコー子ども支援財団（株）ヤオコー・アサヒロジスティクス（株）

#### 子ども食堂等の子供の居場所を支援するための協働に関する協定

毎月、米100袋の寄附などを通じて、子ども食堂運営の支援やフードパントリー活動を支援することを内容とした協定を締結。



## 食材の支援②

### (株)吉野家

#### 毎月約900食の牛丼弁当を子ども食堂に寄贈

子供支援の一環として毎月900食の牛丼弁当を子ども食堂に寄贈



### 日本ケンタッキー・フライド・チキン(株)

#### 「オリジナルチキン」「骨なしケンタッキー」を子ども食堂に支援

店舗で余剰となったチキンを冷凍し、定期的に子ども食堂へ寄贈



### JAグループ

#### JAグループの野菜を子ども食堂へ

県北の4つのJAが子ども食堂に野菜を提供

また、子ども食堂が実施する「食べて応援！ 丼まつり」の企画に賛同し、新米1トンを贈呈



### (株)日本旅行

#### 特例子会社が育てた野菜を子ども食堂へ

障害者雇用事業として運営している農場で育てた野菜を定期的に子ども食堂に寄贈





## 食材の支援③

災害備蓄用食品を子ども食堂等に寄贈

埼玉縣信用金庫



埼玉トヨペット



川口信用金庫



日本ピストンリング(株)



近藤建設(株)



NTT東日本



## 食材などの支援④ ～フードドライブの実施～

### (株) 埼玉りそな銀行

各支店でフードドライブを実施



### むさし証券(株)

本社でフードドライブを実施



### 明治安田生命保険相互会社 浦和支社・越谷支社

フードドライブボックスを社内、得意先に設置



### 埼玉県庁フードドライブ

県庁内でフードドライブを実施





## 物品の支援

### (株) ハーベス

消毒液（4万本）を子ども食堂等に寄贈



### (株) セキ薬品

生理用品（約5万4千個）をフードパントリーに寄贈



## 体験活動などの支援

### (株) ピックルス・コーポレーション

収穫体験 & 食育教室 & 皆で食事



### 大宮アルディージャ

子ども食堂とのコラボイベントで  
サッカー教室



### (株) ファミリーマート

レジ打ち等の職業体験+食事  
「ファミマこども食堂」



## 場所などの支援

### アルファクラブ武蔵野(株)

**セレモニー会場を子ども食堂・  
フードパントリー開催会場として提供**

同社が運営するセレモニー会場を子ども食堂・フードパントリー会場として提供、会場の近隣の子ども食堂・フードパントリーと協力し、活動を実施



### 埼玉トヨペット

**店舗でフードパントリーを実施**

地域のフードパントリー団体と連携し、店舗でフードパントリーを実施  
店舗スタッフもボランティアとして協力



### 関東食糧(株)

**フードパントリーに倉庫を提供**

自社の倉庫の一部をフードパントリーの中間拠点（倉庫）として提供





## 輸送の支援

### (株)首都圏物流

#### フードパントリー向け食料の輸送支援

セカンドハーベスト・ジャパン埼玉拠点  
(八潮市)と各パントリー間の食料の  
輸送を無償で実施



### (株)高協基礎工事

#### フードパントリー向け輸送支援

フードパントリーネットワークが大口  
の寄附を受けた際に中間拠点への  
輸送を無償で実施



### 青翔運輸 (株)

#### フードパントリー向け輸送支援

フードパントリーネットワークが大口  
の寄附を受けた際に中間拠点への  
輸送を無償で実施



ご清聴ありがとうございました。



SDGs 未来都市



埼玉県



こども応援ネットワーク埼玉