

子供の居場所づくりを応援します

利用無料 アドバイザーの派遣や現場での
実地研修で居場所づくりを応援します。



子供たちの力になりたい！
そんなあなたの力になる、アドバイザーさんをご紹介！

子供食堂を作りたい

子供の居場所の現場で学びたい

フードパントリーについて知りたい

どんな居場所の活動があるのか知りたい

現在運営している居場所に関してアドバイスが欲しい

チラシやホームページづくりを学びたい

衛生管理を学びたい

派遣・実地研修のお申込みは

- ①インターネットから
下記URLまたは右記のQRコードにアクセスして申込みフォームに入力して送信
URL : <https://forms.gle/Rs1BUCpWT1vioVtH6>
- ②お電話から
事務局にお電話下さい ※平日10時～15時 ※事務局のご連絡先は裏面をご覧ください。



埼玉県内に子供の居場所をつくりたい皆様へ 事業説明会をご利用下さい。

オンライン参加と会場参加のいずれかで参加できます。

アドバイザーの派遣や実地研修について、具体的にご説明する事業説明会を事務局で開催しています。
今年度は、オンライン参加も同時にできます。
説明会後は、アドバイザー派遣や実地研修の申込みもできますのでお気軽にご利用ください。

- 第1回 ■開催日：5月28日(金) ■時間：10:30～11:30
- 第2回 ■開催日：6月29日(火) ■時間：10:30～11:30

<参加方法> 下記のいずれかをお選びください
 ■オンライン参加: Zoom ※招待メールにて URLをお知らせします。
 ■会場参加: 会場へお越しください。※会場定員: 6名
 会場/NPO法人新座子育てネットワーク
 新座市菅沢1-4-5-2階(最寄駅 武蔵野線「新座駅」)※駐車場なし
<https://goo.gl/maps/tFc6RQWaiSd6RhzP7>

<申し込み方法>
 ①下記サイトにアクセスし、お申し込みフォームにて
 ②お電話(070-1455-0017)にて

事業説明会の詳細・お問い合わせ・お申し込みはこちらへ
 第3回目以降の事業説明会の日程など、ご確認ください。
<https://sites.google.com/ccn.niiza-ksdt.com/saiibasho>



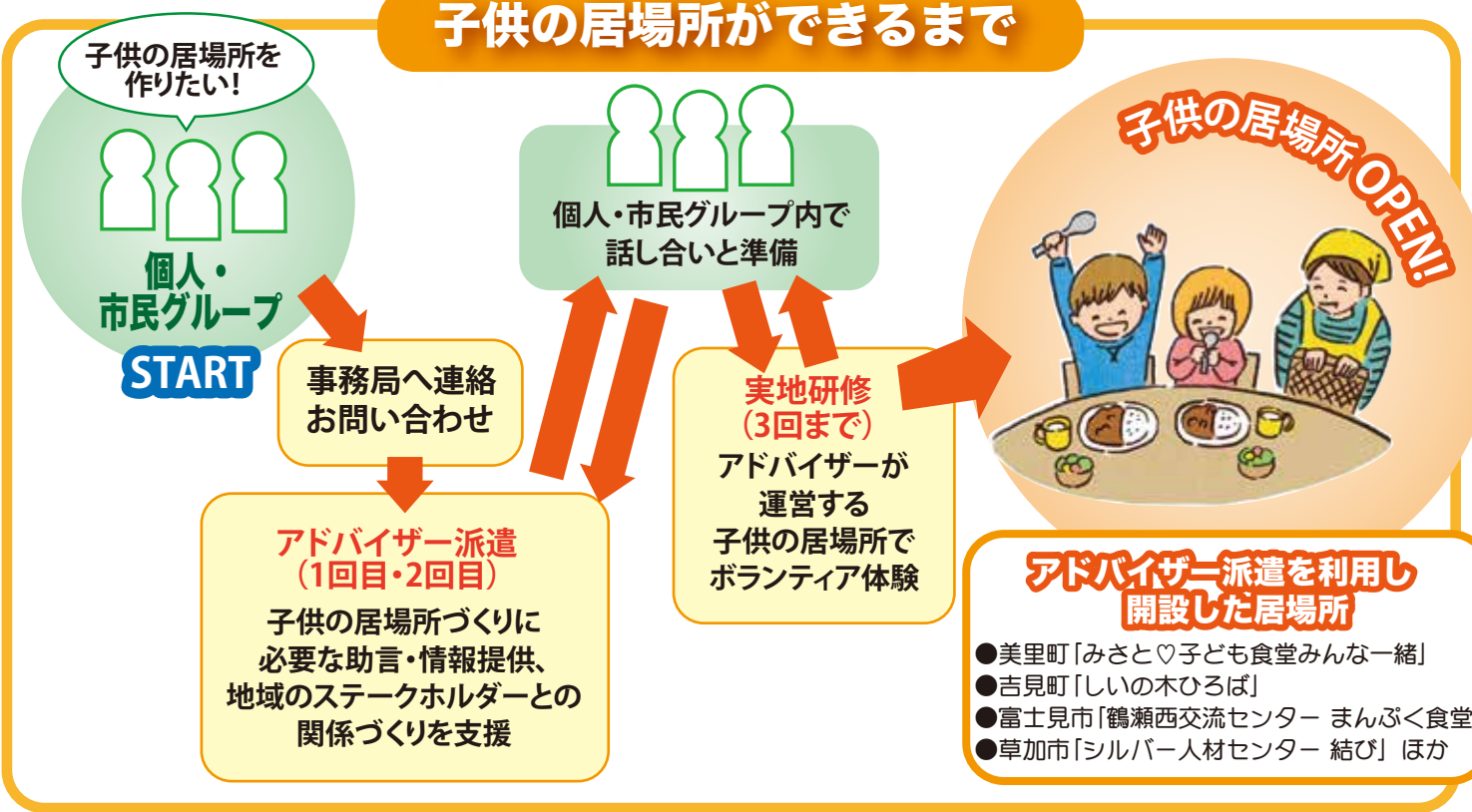
●埼玉県子供の居場所づくり推進事業へのお問合せ・お申込み・ご相談などは下記へ●

事務局の連絡先 NPO法人新座子育てネットワーク
 E-mail : saiibasho@ccn.niiza-ksdt.com ☎070-1455-0017
 FAX : 048-482-5731 〒352-0017埼玉県新座市菅沢1-4-5-2F



埼玉県福祉部少子政策課 こどもの未来応援担当
 〒330-9301 埼玉県さいたま市浦和区高砂3-15-1
 TEL 048-830-3348/FAX 048-830-4784
 Email kodomoouen@pref.saitama.lg.jp

子供の居場所ができるまで



●アドバイザーの役割

- 子供の貧困問題と子供の居場所の基礎知識
- 子供の居場所づくりの心構え
- 子供の居場所の立ち上げ
- 運営方法、実践活動事例の紹介
- 地域のステークホルダーとの関係づくりなどをアドバイス

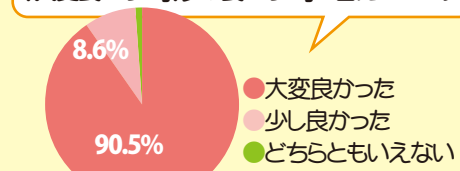
●R2年度コーディネート

- アドバイザー派遣 175回
- 実地研修 45回

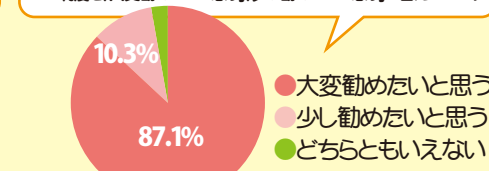
●子供の居場所オープン数 40件

●R1年度・R2年度の利用者アンケートより

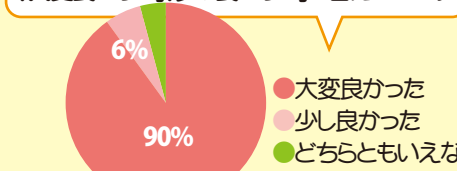
アドバイザー派遣を受けた人の約99%が「大変良かった」「少し良かった」と答えています



アドバイザー派遣を受けた人の約97%が、この制度を「大変動めたいと思う」「少し動めたいと思う」と答えています



実地研修の体験者の約96%が「大変良かった」「少し良かった」と答えています



- 想像できること以外の実際に発生するトラブルや困惑などについても教えて頂き勉強になりました。
- 漠然としたイメージがより具体的にになりました。
- 的確なアドバイスを得て、安心して準備を進めることができました。
- 二年続けてこの制度を利用して頂いております。いずれもこの制度がなければ始められなかったことばかりです。
- 右も左も分からない状況からのスタートだったので、こうしてコーディネートしていただけたのが、非常に心強かったです。

令和3年度からの新しい取り組み ～学習支援・体験活動派遣～



埼玉県の子供食堂に対して、学習支援と体験活動の派遣を始めます。
 詳しくは、「こども応援ネットワーク埼玉」のサイトをご覧ください。



